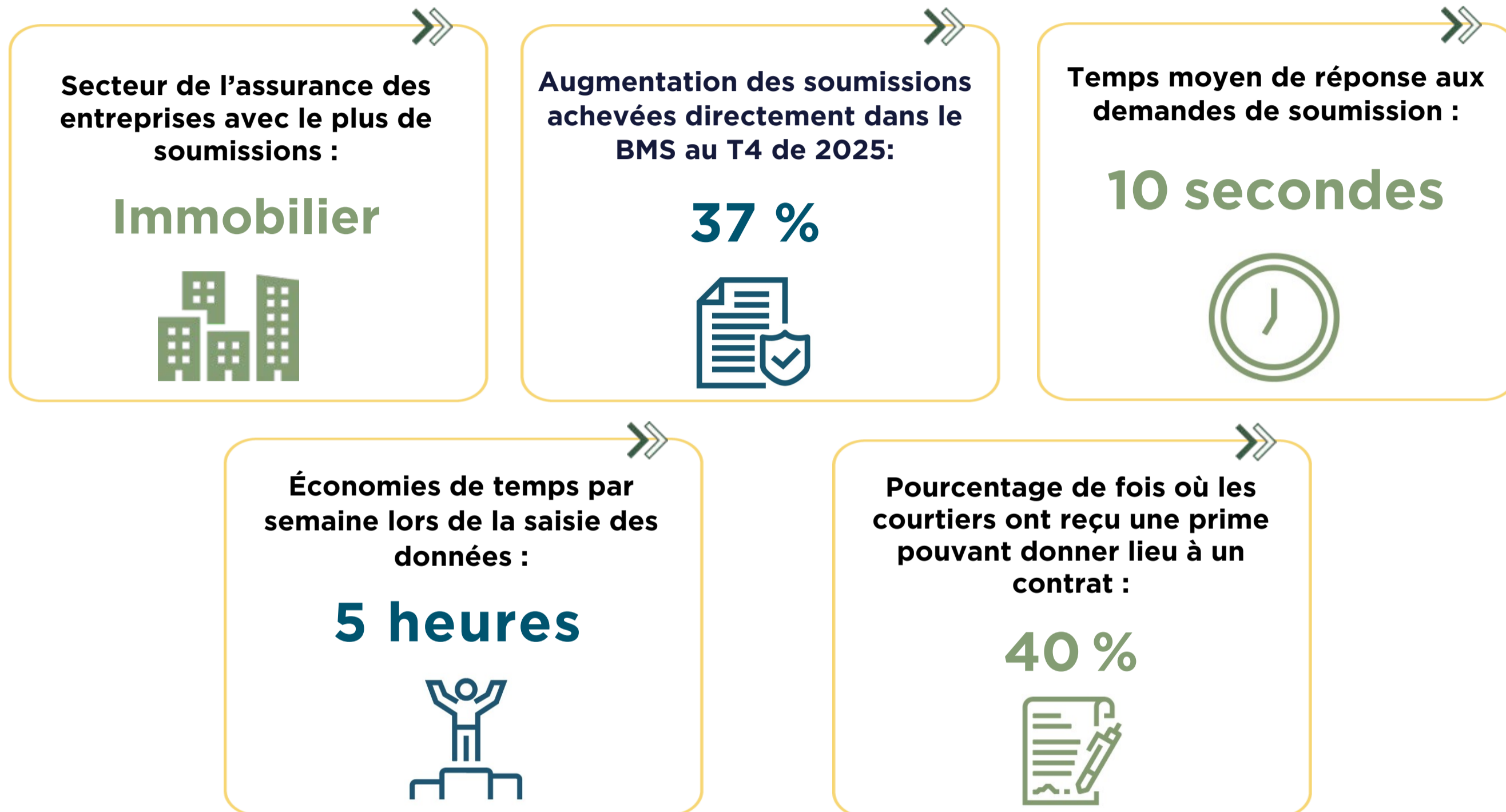




Normes de données en assurance des entreprises

Tableau des résultats de l'adoption au T1 de 2026

Les assureurs et les fournisseurs de BMS qui ont programmé les normes de données en assurance des entreprises du CSIO profitent de nombreux avantages pour les soumissions en temps réel.



Assureurs et fournisseurs de BMS ayant programmé les normes de données en assurance des entreprises

Les entreprises énumérées ci-dessous ont obtenu la certification pour des segments clés, qui démontre leur capacité à transmettre une soumission entre le BMS et le système de l'assureur au moyen d'une API.



Services professionnels et aux entreprises, Entrepreneurs, Commerce de détail



Services professionnels et aux entreprises, Entrepreneurs, Immobilier, Commerce de détail, Accueil, Agriculture, Entreposage, Services éducatifs, Fabrication/transformation, Services aux organisations membres, Santé, Vente en gros



Entrepreneurs



Services professionnels et aux entreprises, Entrepreneurs, Immobilier, Commerce de détail



Services professionnels et aux entreprises, Entrepreneurs, Commerce de détail



Entrepreneurs